



# FORÊT COMMUNALE DE NEUWILLER LES SAVERNE

## VENTE DE FONDS DE COUPE ET DE BIL

**Lundi 04 mai 2026 – 20h00**  
**Salle Bosco Haut - Neuwiller les Saverne**

- La vente est faite en application :
  - des clauses générales de vente de l'O.N.F. du 28 novembre 2007 dans sa version modifiée applicable à compter du 03/12/2018,
  - du Cahier National des Prescriptions d'Exploitation Forestière.

Ces documents sont consultables sur le site de l'O.N.F.

- Le porteur de ce catalogue est autorisé à circuler sur les chemins forestiers fermés à la circulation jusqu'au jour de la vente **sauf les dimanches et jours fériés.**
- **Possibilité de payer par chèque le soir même.**

## CLAUSES PARTICULIÈRES A LA VENTE DU 04 MAI 2026.

Forêt Communale de Neuwiller-lès-Saverne parcelle

Lot n°

Prix TTC :

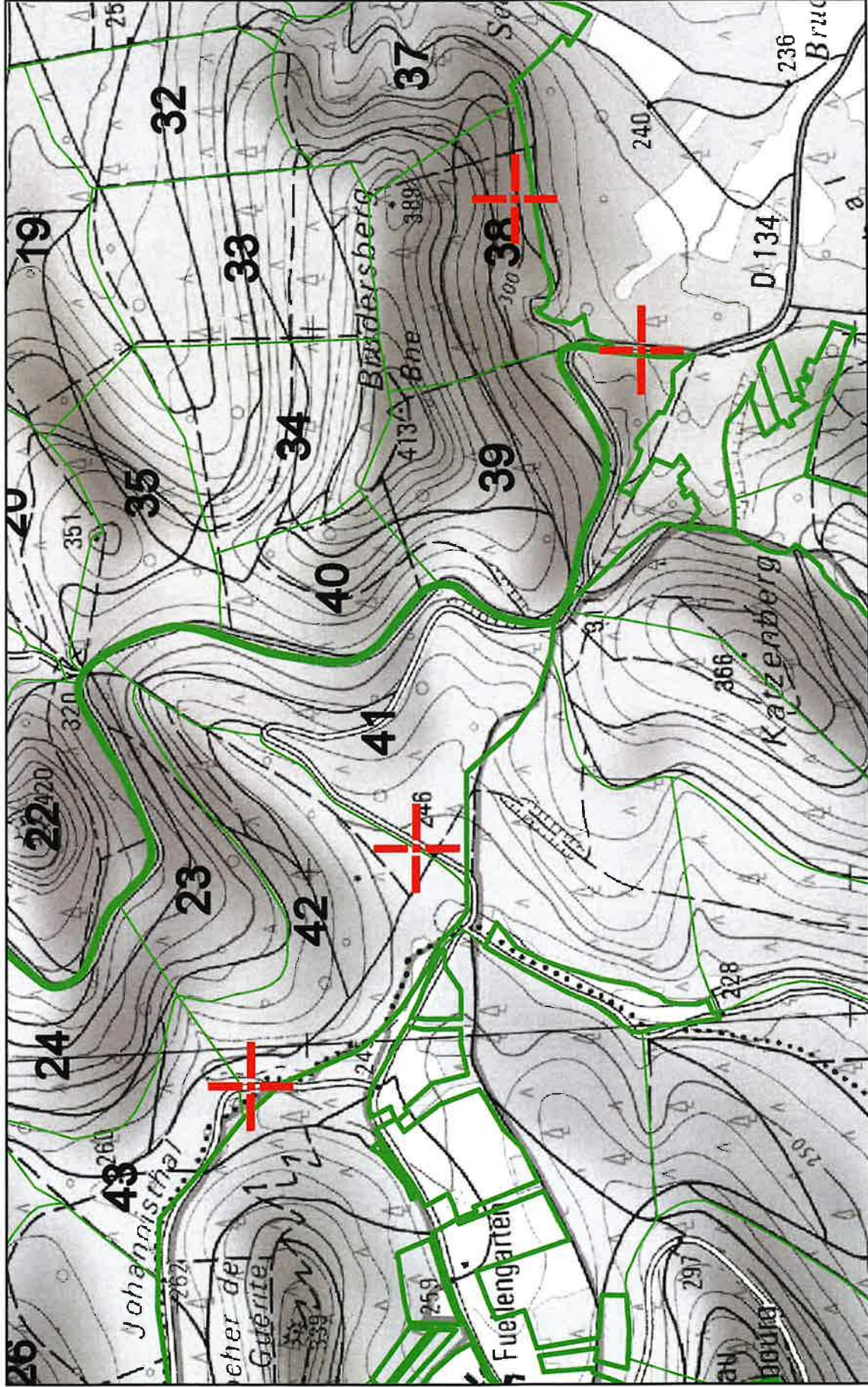
Le cessionnaire des bois vendus par l'ONF, certifie connaître, satisfaire et accepter les conditions de vente aux particuliers, et s'engage à respecter jusqu'à achèvement du contrat, toutes les clauses générales de vente, clauses particulières des lots et consignes de sécurité qui lui sont liées.

- Article 1 :** Ne font partie du lot que les houppiers et les bois gisants abandonnés après coupe.
- Article 2 :** Les bois secs sur pieds, les bois morts ne font pas partie du lot. Les insectes et les oiseaux y trouvent refuge. **Les arbres cerclés à la peinture, ou avec un triangle sont à protéger.**
- Article 3 :** **Aucun autre arbre ne pourra être coupé.**
- Article 4 :** Délai de paiement au : **22 mai 2026.**  
Le délai d'exploitation et de façonnage des bois est fixé au : **03 octobre 2026.**  
Le délai de vidange des bois sur sol sec est fixé au : **03 octobre 2026.**  
Aucune prorogation de délai ne sera accordée **sauf en cas de conditions météorologiques préjudiciables au travail en forêt.**  
Le cessionnaire présentant des difficultés justifiées à tenir les délais doit en informer immédiatement le forestier.
- Article 5 :** **Si le lot n'était pas exploité dans les délais impartis, le lot redeviendrait sans notification et sans indemnité compensatoire, propriété de la commune. Il en va de même pour le BIL.**
- Article 6 :** La revente du lot à une tierce personne, est interdite.
- Article 7 :** L'incinération des rémanents est interdite, **aucun feu n'est autorisé** sur le parterre de la coupe.
- Article 8 :** Le travail en forêt et l'enlèvement des bois sont interdits les dimanches, les jours fériés et dès la tombée de la nuit.
- Article 9 :** **Les jours de chasse, déclarés en mairie,** le travail et l'enlèvement des bois sont interdits. Le cessionnaire doit s'en informer avant de pénétrer en forêt.
- Article 10 :** **La circulation des engins ne pourra se faire que sur les chemins, pistes ou layons existants et matérialisés par un chevron tracé à la peinture chamois.** Ils devront être nivelés au départ du lot.  
**Les contrevenants seront immédiatement verbalisés et exclus du lot sans compensation.**
- Article 11 :** **Il est interdit d'aménager ou de pratiquer de faux chemins. Le câblage est interdit dans toutes les parcelles.**
- Article 12 :** Tous les bois façonnés devront être empilés le long des layons, pistes et chemins. **Il est interdit d'entasser ces bois contre les arbres sur pied.**
- Article 13 :** Les rémanents devront être étalés sur le parterre du lot, ne pas être mis en tas contre des arbres ou dans les semis. **Les cours d'eau et les zones humides doivent être dégagés de tous rémanents.**
- Article 14 :** Les semis, la régénération naturelle ou les plantations devront être protégés de tout dégât.
- Article 15 :** En fin d'exploitation du lot aucun déchet ne devra rester dans le lot.
- Article 16 :** Les chablis isolés ne font pas partie du lot, ils seront cédés au cessionnaire au prix moyen unitaire du lot.
- Article 17 :** **La qualité et la quantité de bois dans les lots sont estimées par le cessionnaire. Aucune réclamation ne sera acceptée après la vente.**
- Article 18 :** Le cessionnaire reconnaît connaître les risques et les dangers liés au travail en forêt et dégage de toutes responsabilités en cas d'accident le ou les propriétaires forestiers ainsi que le gestionnaire des forêts.  
**Il est vivement conseillé de ne pas travailler seul et la réglementation impose de porter des Equipements de Protection Individuelle tels que : pantalon anti-coupure, chaussures de sécurité, gants adaptés et casque forestier. Le matériel utilisé doit répondre à la conformité européenne (CE).**
- Article 19 :** **Le non-respect des clauses générales de vente, des clauses particulières propres à la vente, ainsi que du Cahier National des Prescriptions d'Exploitation Forestière, est sanctionné d'une pénalité redevable à l'ONF.**

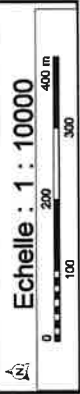
Etabli le 31/03/2026  
Le Chef de Triage  
Portable : **06 11 01 55 43**  
M. MENEUT

Le cessionnaire  
(date, nom, prénom, signature)

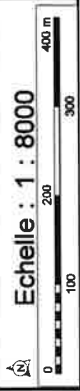
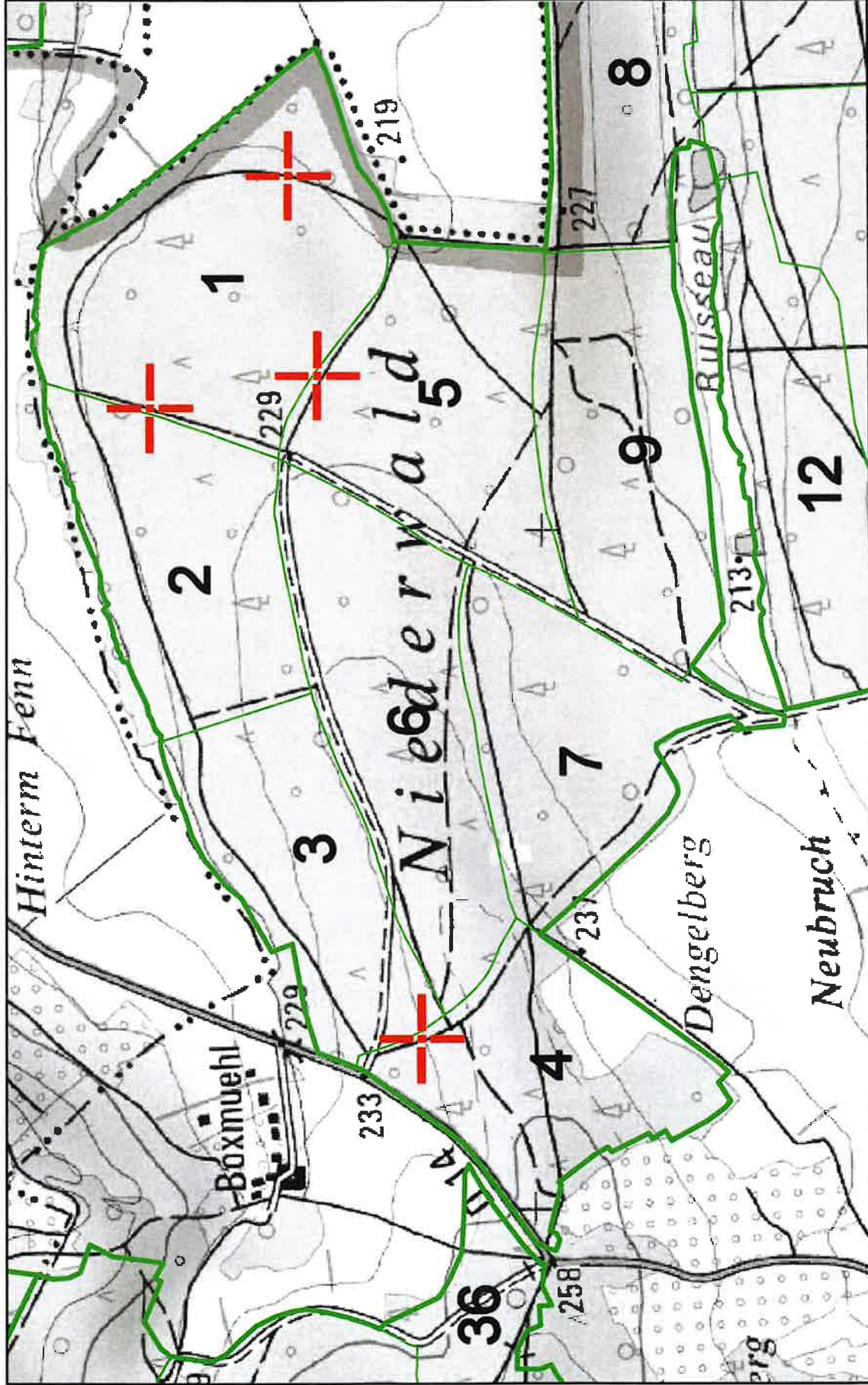
N° de téléphone :



© IGN / ONF Toute reproduction interdite



Commentaires  
Lots de BIL - Montagne



© IGN / ONF Toute reproduction interdite

Commentaires  
 Lots de BIL - Niederwald

## Forêt communale Neuwiller les Saverne

### Grumes destination chauffage

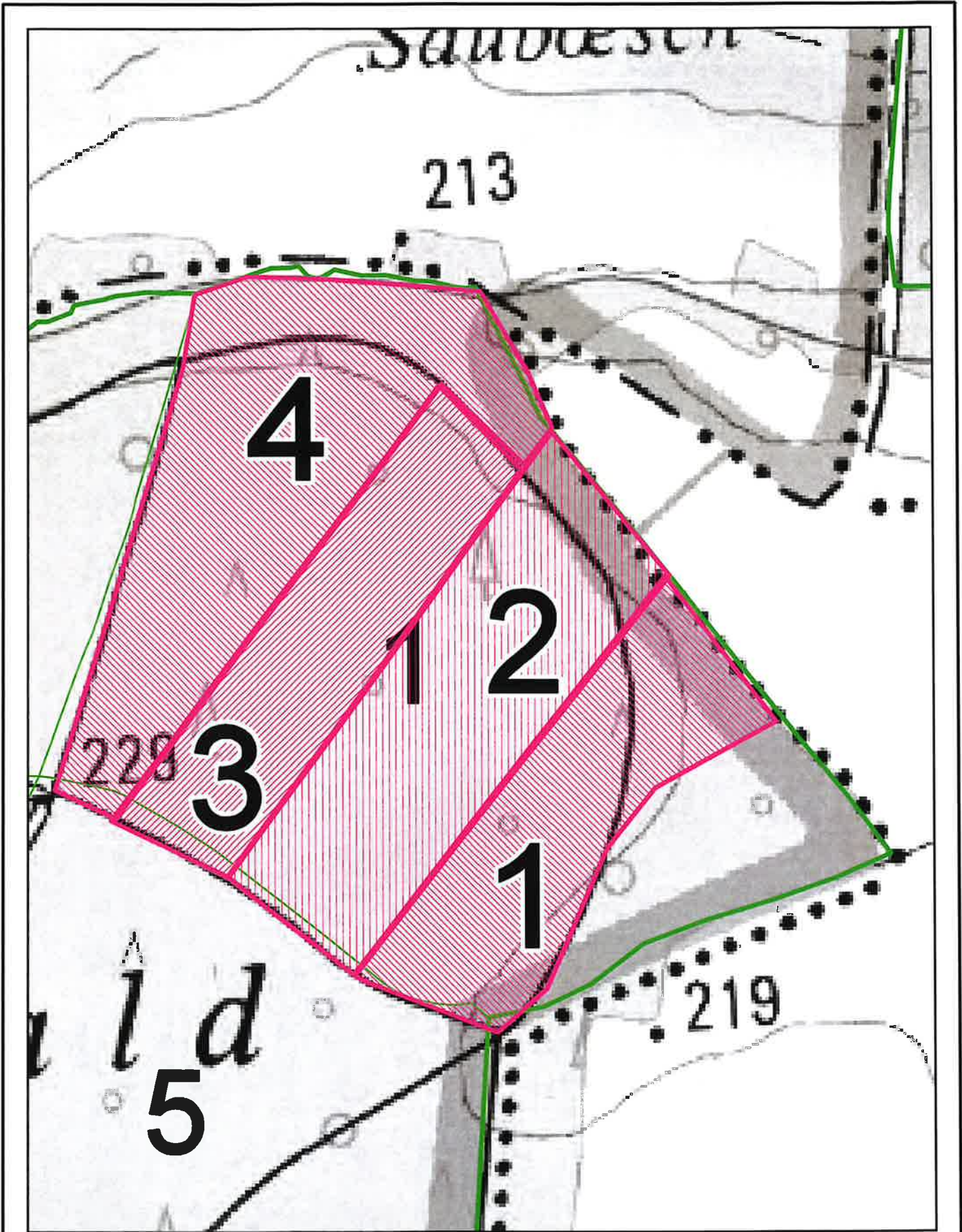
Localisation	Lot	Essence	Nbr de pièces	Volume (m3)	Mise à Prix TTC	Offre
Parcelle 1	BIL 2	HÊTRE	13	9,49	740 €	
	BIL 3	HÊTRE + CHARME	15	10,85	620 €	
	BIL 4	HÊTRE + CHARME	16	10,59	830 €	
	BIL 5	HÊTRE + CHÊNE + CHARME	20	11,33	880 €	
	BIL 6	HÊTRE + CHÊNE	14	10,93	850 €	
	BIL 8	HÊTRE + CHÊNE	14	11,56	900 €	
	BIL 9	HÊTRE + CHÊNE	7	5,55	430 €	
	BIL 10	HÊTRE + CHÊNE	13	8,42	660 €	
	BIL 11	HÊTRE + CHÊNE + CHARME	14	9,13	710 €	

<b>Parcelle 1</b>	<b>BIL 14</b>	<b>HÊTRE + CHÊNE + CHARME</b>	<b>16</b>	<b>8,07</b>	<b>630 €</b>	
	<b>BIL 15</b>	<b>HÊTRE + CHÊNE</b>	<b>14</b>	<b>8,95</b>	<b>700 €</b>	
	<b>BIL 18</b>	<b>HÊTRE</b>	<b>8</b>	<b>7,27</b>	<b>570 €</b>	
	<b>BIL 19</b>	<b>HÊTRE</b>	<b>7</b>	<b>6,75</b>	<b>530 €</b>	
	<b>BIL 20</b>	<b>HÊTRE + CHÊNE</b>	<b>10</b>	<b>7,43</b>	<b>580 €</b>	
	<b>BIL 22</b>	<b>HÊTRE + CHÊNE</b>	<b>17</b>	<b>10,15</b>	<b>790 €</b>	
	<b>BIL 23</b>	<b>HÊTRE + CHÊNE</b>	<b>12</b>	<b>7,37</b>	<b>570 €</b>	
<b>Parcelle 4</b>	<b>BIL 24</b>	<b>HÊTRE + CHÊNE</b>	<b>18</b>	<b>10,71</b>	<b>830 €</b>	
	<b>BIL 25</b>	<b>HÊTRE + EPICEA</b>	<b>9</b>	<b>5,79</b>	<b>450 €</b>	

<b>Parcelle 4</b>	<b>BIL 26</b>	<b>HÊTRE</b>	<b>9</b>	<b>7,31</b>	<b>570 €</b>	
	<b>BIL 27</b>	<b>HÊTRE</b>	<b>10</b>	<b>6,32</b>	<b>490 €</b>	
	<b>BIL 28</b>	<b>HÊTRE + CHÊNE</b>	<b>9</b>	<b>4,29</b>	<b>330 €</b>	
	<b>BIL 29</b>	<b>HÊTRE + CHÊNE</b>	<b>18</b>	<b>7,78</b>	<b>600 €</b>	
	<b>BIL 30</b>	<b>HÊTRE + CHÊNE</b>	<b>19</b>	<b>8,29</b>	<b>650 €</b>	
	<b>BIL 31</b>	<b>HÊTRE + EPICEA</b>	<b>14</b>	<b>8,09</b>	<b>630 €</b>	
	<b>BIL 32</b>	<b>HÊTRE + CHÊNE</b>	<b>8</b>	<b>6,01</b>	<b>470 €</b>	
<b>Parcelle 38</b>	<b>BIL 34</b>	<b>CHÂTAIGNIER</b>	<b>29</b>	<b>9,57</b>	<b>630 €</b>	
	<b>BIL 35</b>	<b>CHÂTAIGNIER</b>	<b>17</b>	<b>5,56</b>	<b>370 €</b>	

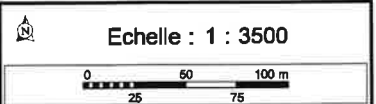
<b>Parcelle 38</b>	<b>BIL 36</b>	<b>CHÂTAIGNIER</b>	<b>42</b>	<b>13,86</b>	<b>910 €</b>	
	<b>BIL 37</b>	<b>CHÂTAIGNIER</b>	<b>24</b>	<b>8,16</b>	<b>540 €</b>	
	<b>BIL 38</b>	<b>CHÂTAIGNIER</b>	<b>14</b>	<b>4,58</b>	<b>300 €</b>	
	<b>BIL 39</b>	<b>CHÂTAIGNIER</b>	<b>22</b>	<b>7,69</b>	<b>510 €</b>	
	<b>BIL 40</b>	<b>CHÂTAIGNIER</b>	<b>33</b>	<b>10,82</b>	<b>710 €</b>	
<b>Parcelle 42</b>	<b>BIL 41</b>	<b>HÊTRE</b>	<b>13</b>	<b>6,57</b>	<b>510 €</b>	
	<b>BIL 42</b>	<b>HÊTRE + CHÊNE</b>	<b>10</b>	<b>6,07</b>	<b>470 €</b>	
	<b>BIL 43</b>	<b>HÊTRE + AULNE</b>	<b>8</b>	<b>8,46</b>	<b>630 €</b>	
	<b>BIL 44</b>	<b>HÊTRE + AULNE</b>	<b>5</b>	<b>5,55</b>	<b>370 €</b>	

<b>Parcelle 42</b>	<b>BIL 45</b>	<b>HÊTRE + AULNE</b>	<b>15</b>	<b>8,72</b>	<b>630 €</b>	
	<b>BIL 46</b>	<b>HÊTRE + CHARME</b>	<b>14</b>	<b>8,89</b>	<b>680 €</b>	



Commentaires  
Parcelle 1 - Niederwald - Lots 1 à 4

© IGN / ONF Toute reproduction interdite



## Forêt communale de Neuwiller les Saverne

### Lots de fonds de coupes

Parcelle	N° de Lot	Mise à prix TTC	Offre
1	1	120 €	
	2	120 €	
	3	120 €	
	4	120 €	

**Circulation des engins uniquement sur cloisonnements existants et matérialisés par un chevron >**

**Délai de vidange sur sol sec : 01 octobre 2026**